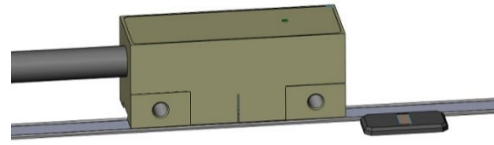


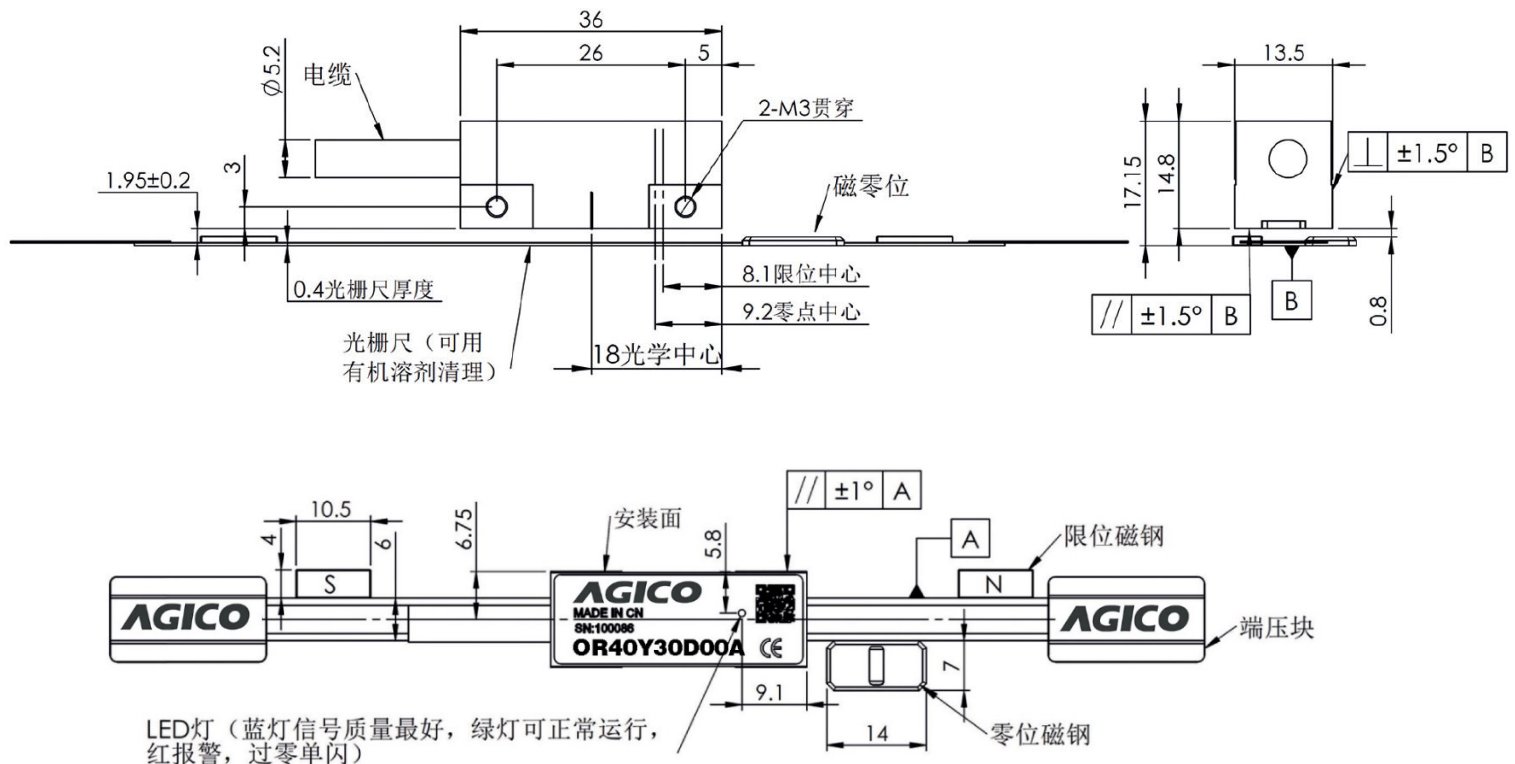
- 非接触反射式光电系统
- 紧凑的安装结构
- 支持高速运动，0.1 μ m分辨率速度可达3m/s以上
- 安装间隙可达1.95 \pm 0.15mm
- 集成 set-up LED
- 磁性零点
- 金属膨胀系数一致的高耐温不锈钢尺
- 可玻璃尺（可定制）



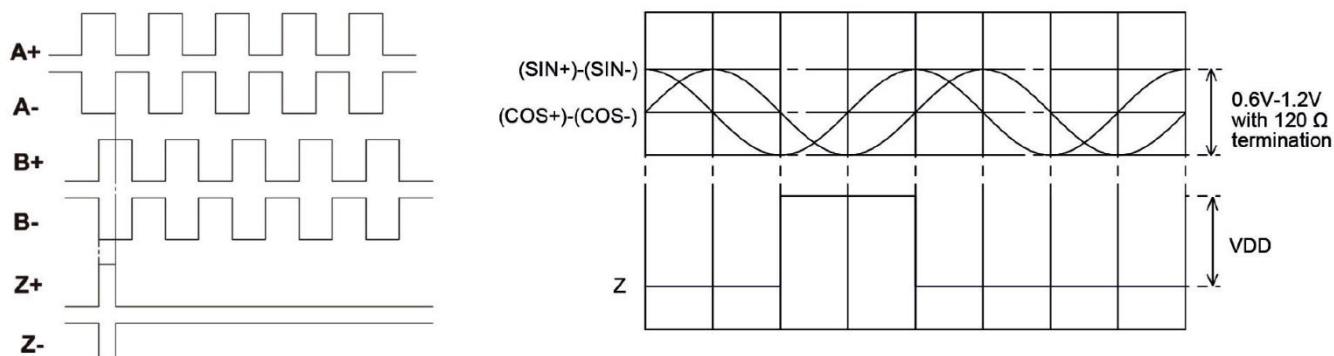
电气性能参数:

名称	数据	备注
输出信号:	A+、A-、B+、B-、Z+、Z-信号为RS422差分输出信号	
输出信号电路:	推挽式	
AB信号关系:	AB信号相位为90度（读数时以此判断方向）	
最大信号频率:	30MHZ(4倍频后)	
Z信号 :	磁零位（Z信号的宽度为1/4 A信号周期） 模拟量的Z信号宽度位1/2模拟量信号周期	
LED显示:	蓝灯：信号幅度>80%；绿灯：信号幅度>60% 红灯：信号异常	
工作电源:	5V \pm 5%	
空载电流:	< 70mA	
工作电流:	< 190mA	
加速度:	400mm/s ²	
震动:	最大100 mm / s ²	
工作温度:	- 10°C-70°C	需要宽温的可定制
湿度:	RH<90% 非凝露	
存储温度:	-20°C - 80°C	
防护等级:	IP40	
重量:	读头重量1 4g，线缆重量 45g/ m	
线缆:	直径 5.2mm, 8 芯加强屏蔽PUR超柔电缆	弯曲寿命大于2000万次长度可定制
连接方式	开放式；封闭式可选	

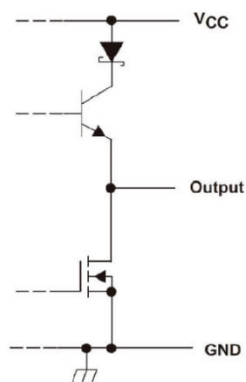
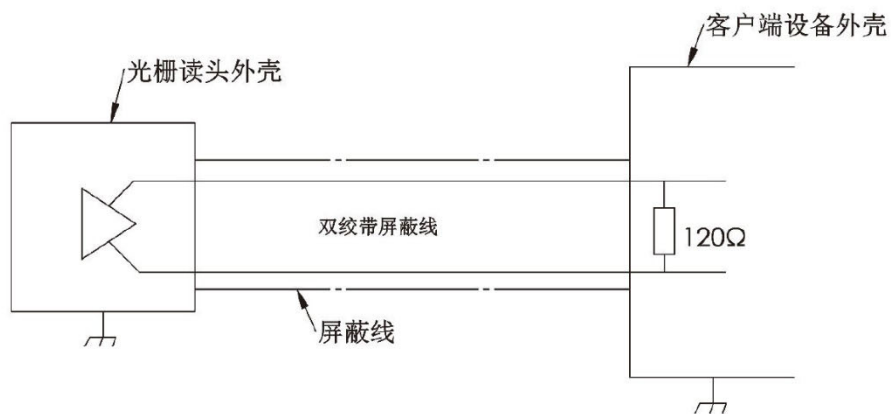
产品与安装尺寸: (mm)



输出信号波形

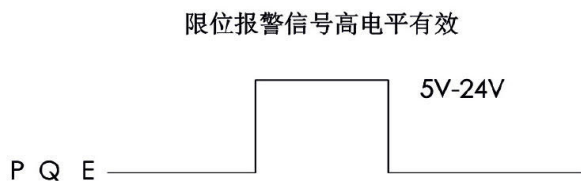
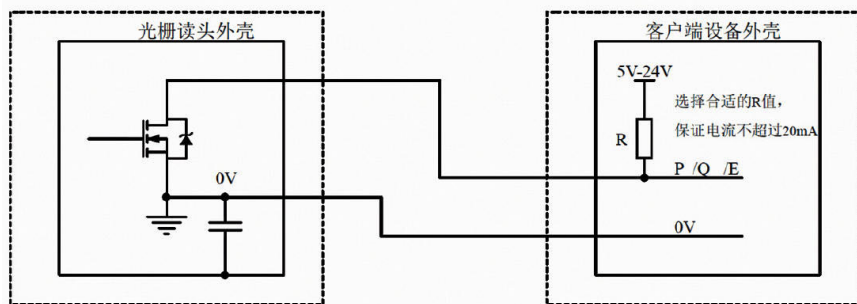


信号接收电路

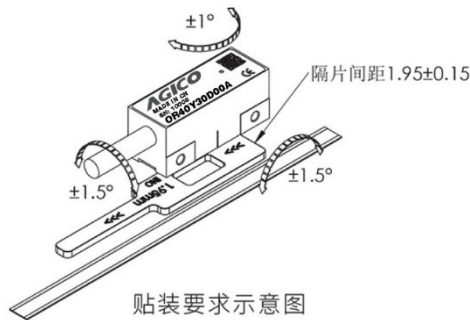


ABZ 信号输出电路图

限位/报警 信号输出电路



安装要求:



光栅尺参数说明:

名称	数据	备注
光栅尺型号:	OS40	
栅距:	40mm	
外形尺寸:	0.3 x 6mm; 0.3 x 8mm	
精度:	±6 um/m	
线性精度:	±3 um/m	
最大长度:	50m	
热膨胀系数:	10.1±0.2 um/m/°C	有特种钢尺可选购
光栅尺重员:	15g/m	

指示灯及零点说明:

绿灯:	信号幅度>80%
绿灯:	信号幅度>60%
红灯:	信号异常（也有信号输出，如需红灯禁止信号输出订购时需说明）
灯灭0.3S一次:	过零点
灯灭0.3S两次:	零点相位需要调整，微动下读数头位置即可

读数头选型表:

OR40X30D00A

光栅读数头系列

栅距: 40um

分辨率:

- O : 10nm (Max Speed:0.3m/s)
- I : 20nm (Max Speed:0.6m/s)
- K : 40nm (Max Speed:1.1m/s)
- H : 50nm (Max Speed:1.5m/s)
- Y : 0.1um (Max Speed:3m/s)
- W : 0.2um (Max Speed:6m/s)
- Z : 0.5um (Max Speed:15m/s)
- X : 1um (Max Speed:18m/s)
- D : 5um (Max Speed:18m/s)
- A : 1VPP 模拟量输出（最大输出频率350K）

L:带限位 A:特殊定制

D00: 散线

D09: 9针D型插头

D15: 2排15针D型插头

线缆长度:

- 03: 0.3m
- 05: 0.5m
- 10: 1.0m
- 15: 1.5m
- 30: 3.0m
- 50: 5.0m
- 100: 10m

其他线缆长度量大可定制

光栅尺选型表:

功能	订单格式	参数	备注
宽度 (毫米)	06	A	
	08		
长度 (毫米)	300	B	0.3m
	900		0.9m
	3000		3m
	...		最长40米
材质	00	C	普通钢 10.1±0.2 um/m/°C
	01		特种钢 超低膨胀系数
双面胶	E	D	空, 默认带双面胶
			不带双面胶

数字量输出接线定义:

功能	数值信号	颜色	9针D型 (公头)	15针D型 (公头)
电源	5V	红	5	7
	0V	黑	1	2
增量信号	A+	白	2	14
	A-	灰	6	6
	B+	蓝	4	13
	B-	紫	8	5
参考零位	Z+	棕	3	12
	Z-	橙	7	4
限位	P	黄	-	11
	Q	绿	-	10
报警	E	浅绿	-	3
屏蔽	外	银	外壳	外壳

模拟量输出接线定义:

功能	信号	颜色	9针D型 (公头)	15针D型 (公头)
电源	5V	红	5	4
	0V	黑	1	12
增量信号	SIN+	白	2	9
	SIN-	灰	6	1
	COS+	蓝	4	10
	COS-	紫	8	2
参考零位	Index+	棕	3	3
	Index-	橙	7	11
屏蔽	内	银	9	15
	外	银	外壳	外壳

光栅尺订货明细:

配件	型号
磁零位:	IND140712
限位磁铁:	LIM1050413
光栅尺贴装工具:	OS40-MT06
端压块:	602EP

OS40



A

B

C

D